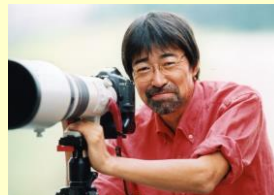


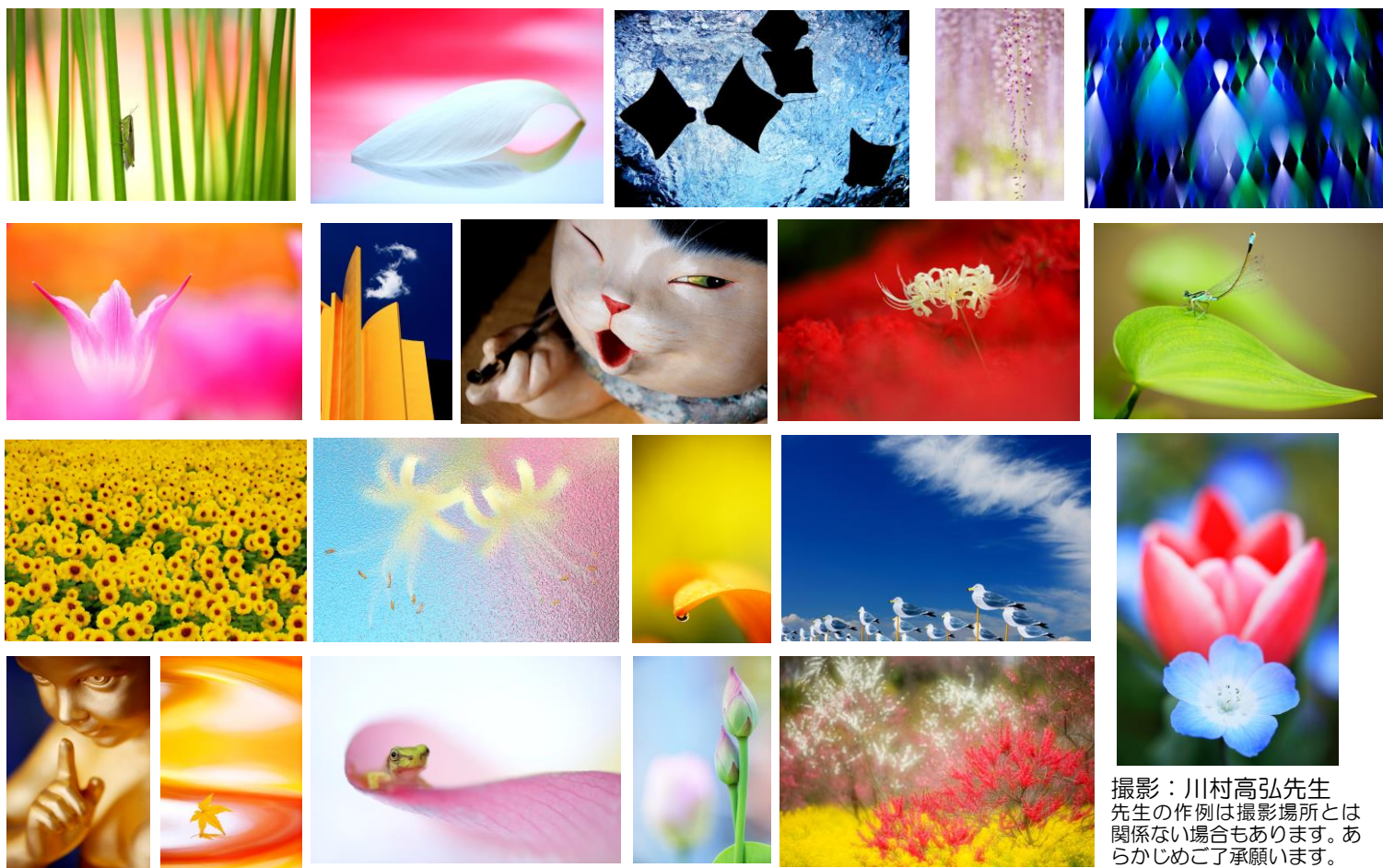
# 名鉄観光企画 写真の魅力学ぶ「川村写真塾」 2021年 塾生募集のご案内

2021年の『川村写真塾』では、1年間の撮影を通して、作品づくりをしていただきます。魅力的な作品づくりの講義を受けたあとは実際に撮影にでかけます！様々な撮影テクニックを1年間で学べるスケジュールとなっております。撮影後の教室では、皆様の作品の講評と講師の作品も合わせてご覧いただきます。川村先生の指導の下、魅力的な作品を作りましょう！



講師  
川村 高弘

1959年生まれ。大阪芸術大学卒業。九回裏工房主宰。心象風景、ネイチャーなどをライフワークとし、現在写真教室などを中心に活躍中。



撮影：川村高弘先生  
先生の作例は撮影場所とは関係ない場合もあります。あらかじめご了承ください。

お申込み・お問い合わせ

旅行企画・実施

名鉄観光サービス(株)奈良支店

観光庁登録旅行業第55号・一般社団法人日本旅行業協会正会員・旅行業公正取引協議会会員・ボイラ保衛員

〒630-8115 奈良市大宮町 6-1-1

TEL 0742-35-4560

(受付時間：月一金・10-17時※土休祝は休業)

総合旅行業務取扱管理者：吉川 豊史

外務員：平田

FAX 0742-35-5059

◆年末は12月28日(月)17:00まで、年始は1月4日10:00より営業致します◆

<2021年川村写真塾お申込書>ファクシミリでも申込受付中 FAX:06-6311-6657

お名前:

お申込み日: 年 月 日

ご住所: 〒

お電話番号: ( ) -

FAX 番号: ( ) -

撮影テーマと場所（予定）	教室：大阪写真会館 （13：30～17：30 予定）	撮影会 （バス利用、または現地集合）
① 花の風景の撮り方	2月16日（火）	3月8日（月）
② 春の花の撮り方	3月17日（水）	4月7日（水）
③ スナップ写真の撮り方	5月12日（水）	6月22日（火）
④ エンビミラーを使用した撮影	7月2日（金）	7月20日（火）
⑤ 秋の花の撮り方	8月4日（水）	9月24日（金）
⑥ 紅葉&イルミネーションの撮影方法	10月8日（金）	11月24日（水）紅葉
⑦		12月3日（金） イルミネーション
⑧ まとめ	12月14日（火）	

<注意事項>

- ★撮影実習地、及び日時は変更になる場合がございます。詳細は撮影実習日前に別途お知らせいたします。
- ★作品研究会の会場及び日程は会場の都合により変更になる場合がございます。その際は随時ご連絡いたします。
- ★バス利用の実習は別途バス料金等をご負担いただきます。（金額は別途パンフレットにてご案内いたします。）
- ★各撮影会のご参加者が、一定人数を下回った場合現地集合の撮影会に変更となる場合がございます。その際は随時ご連絡いたします。

◆年会費（会場費、講師料含む）

◇継続お申込み特典◇ **お一人様 49,800円**

《2020年受講者の方（継続の方）：48,800円》

※継続お申込み特典が適用されるのは2020年12月25日（金）までとさせていただきます。  
以降のお申込みは新規申込者と同料金でのご案内となります。

◆申込方法：お電話（TEL0742-35-4560）またはFAXにて受付いたします。  
平田携帯（080-1552-2059）平田メールアドレス（[keiko.hirata@mwt.co.jp](mailto:keiko.hirata@mwt.co.jp)）からでも  
お問い合わせいただけます。 ※お申込みの方には、お振込のご案内を送付いたします。

◆教室の持ち物：**3点のデジタルデータだけをお持ちください。**

★2/16の教室では今までに撮影された作品を、それ以降の教室では実習で撮影されたものかそれ以外の作品をお持ち下さい。

◆定員：30名（先着順にてお問い合わせいたします。）

※最少開講人数（15人）を下回る場合は開講できない場合がございます。

◆お申込み締め切り：**2021年1月29日（金）**（※空席がある場合は締切後もお申込み可能です。）

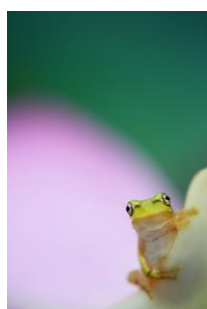
<お取消料金について>お申込後、お客様のご都合によりお取り消しになる場合は代金に対しての下記の料率で取消料をいただきます。（途中退会の場合もご返金はございません。）

取消日	取消料率
第1回目の教室開始後及び不参加	代金の100%
第1回目の教室開始日当日	代金の50%
第1回目の教室開始日前日	代金の40%
第1回目の教室開始日の2～7日前	代金の30%
第1回目の教室開始日の8～10日前	代金の20%
第1回目の教室開始日の11日前まで	無料

◆会場：大阪写真会館  
大阪市中央区南船場2-7-14

◆アクセス◆

- 地下鉄堺筋線・長堀鶴見緑地  
「長堀橋駅」下車徒歩4分
- 地下鉄御堂筋線  
「心斎橋駅」下車徒歩7分



みなさまからの  
お申込を  
お待ちしております!

